



IDEAL INDUSTRIES GmbH

Gutenbergstrasse. 10, 85737 Ismaning, GERMANY
Tel: +49 89 99686-0, Fax: +49 89 99686-111, www.idealindustries.de

LanTEK® II Firmware Upgrade - Anleitung

Sie können die Firmware Ihres LanTEK II-Verkabelungstesters aktualisieren:

1. Über einen PC unter Verwendung der Firmware Upgrade Utility-Software:
Soll die Firmware mehrerer Gerätesets aktualisiert werden, empfiehlt sich die Verwendung der Firmware Upgrade Utility-Software.
Dafür müssen die Verkabelungstester an einen PC angeschlossen werden.
2. Über einen USB-Stick:
Eine Firmware-Aktualisierung mittels USB-Stick erfordert keinen PC-Anschluss und kann einfach vor Ort durchgeführt werden.

Voraussetzungen:

PC-Methode:

PC mit installierten Betriebssystemen Windows™ XP oder Vista 32bit, IDEAL DataCENTER (IDC) Software, IDEAL LanTEK Firmware Upgrade Utility-Software, USB-Kabel, LanTEK II-Netzteil.

USB-Methode:

USB-Stick mit LanTEK II Firmware-Datei – **WICHTIG:** Stellen Sie sicher, dass sich auf dem USB-Stick keine weiteren Dateien befinden! Am Besten verwenden Sie einen neuen bzw. neu formatierten USB-Stick, auf den Sie die Firmware-Datei laden. - ,
LanTEK II-Netzteil, 2 St. RJ45-LanTEK II Universal Link-Adapter (0012-00-0656 oder 0012-00-0629), 1 St. RJ45-Patchkabel.

Vorgehensweise:

PC-Methode:

1. Installieren Sie die IDEAL DataCENTER (IDC) auf den PC. Dies ist notwendig, um die benötigten USB-Treiber auf den Host-PC zu installieren.
2. Ist die LanTEK II Firmware Upgrade Utility-Software bereits auf Ihrem PC installiert, starten Sie das Programm über Ihren Desktop.
Sollte die LanTEK II Firmware Upgrade Utility-Software nicht installiert sein, installieren Sie diese und starten das Programm.
3. Verbinden Sie das LanTEK II-Displaygerät mit dem PC über das USB-Kabel.
4. Schalten Sie das LanTEK II-Displaygerät ein.
5. Bestätigen Sie die Upgrade-Taste im Software-Menü.





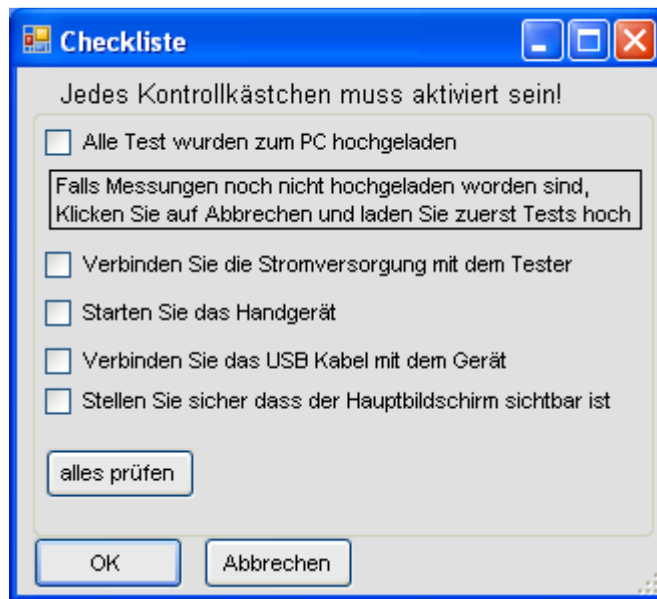
IDEAL INDUSTRIES GmbH

Gutenbergstrasse. 10, 85737 Ismaning, GERMANY
Tel: +49 89 99686-0, Fax: +49 89 99686-111, www.idealindustries.de

Bestätigen Sie, die Installation der korrekten Version mit „JA“.



Folgen Sie den Anweisungen der Checkliste.



Zum Starten des Upgrades drücken Sie OK.

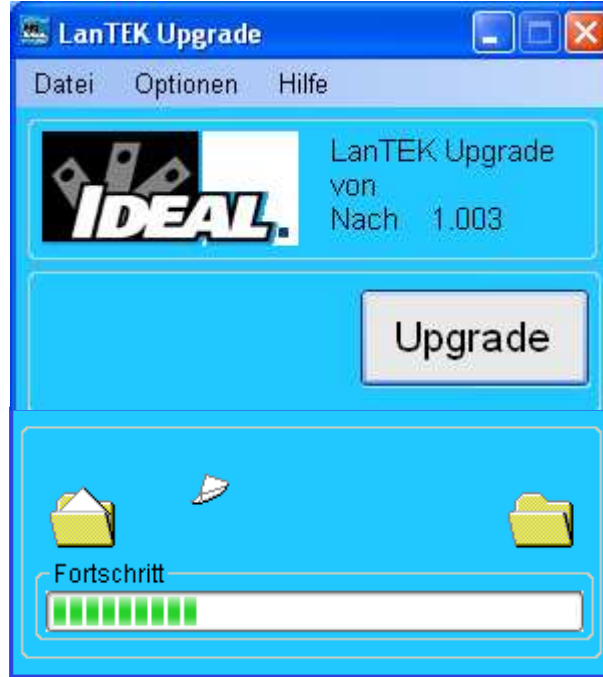
Während des laufenden Upgrade-Prozesses dürfen weder das USB-Kabel noch das Netzkabel entfernt werden!

- Das Upgrade-Programm kopiert die neuen Dateien auf das LanTEK II-Displaygerät. Nach Abschluss startet das Displaygerät neu und beginnt automatisch mit der Installation der neuen Firmware-Version.



IDEAL INDUSTRIES GmbH

Gutenbergstrasse, 10, 85737 Ismaning, GERMANY
Tel: +49 89 99686-0, Fax: +49 89 99686-111, www.idealindustries.de



7. Ein Benachrichtigungsfeld informiert über den Abschluss des Firmware-Upgrades. Bestätigen Sie mit OK und stecken Sie das LanTEK II-Displaygerät ab.



Sollte ein Fehler angezeigt werden, drücken Sie die Start-Taste am LanTEK II-Displaygerät über längere Zeit, um einen Geräte-Neustart auszulösen. Wiederholen Sie danach den Upgrade-Prozess.



IDEAL INDUSTRIES GmbH

Gutenbergstrasse, 10, 85737 Ismaning, GERMANY

Tel: +49 89 99686-0, Fax: +49 89 99686-111, www.idealindustries.de

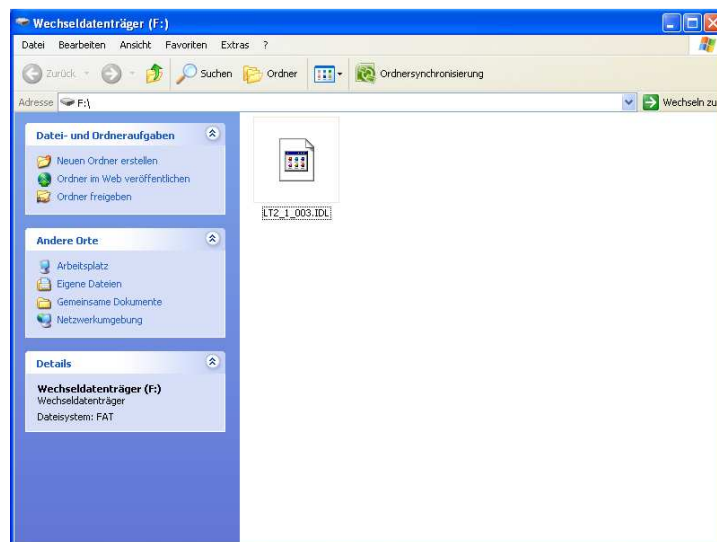
- Um das Endgerät zu aktualisieren, wiederholen Sie die Schritte 2 – 7 unter Verwendung des LanTEK II-Endgerätes.

USB-Methode:

- Kopieren Sie die LanTEK II Firmware-Datei in das Root-Verzeichnis eines USB-Sticks.
WICHTIG: Stellen Sie sicher, dass sich auf dem USB-Stick keine weiteren Dateien befinden! Am Besten verwenden Sie einen neuen bzw. neu formatierten USB-Stick, auf den Sie die Firmware-Datei laden.

Die Firmware-Datei hat die Dateiendung „.idl“.

Im gezeigten Beispiel heißt die Datei „LT2_1_003.IDL“, welche wiederum die Version 1.003 der LanTEK II Firmware ist.

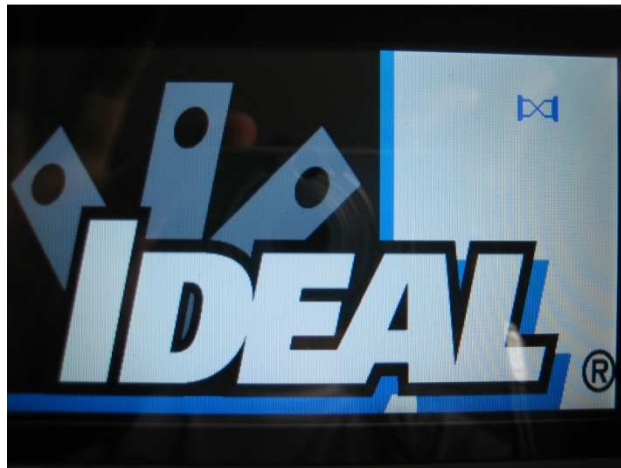


- Schalten Sie das LanTEK II-Displaygerät aus.
- Entfernen Sie den USB-Stick vom PC und stecken ihn an den USB-Port des LanTEK II-Displaygerätes.
- Verbinden Sie das LanTEK II-Displaygerät über das Netzteil mit einem Stromanschluss.
- Drücken Sie kurz die Start-Taste am LanTEK II-Displaygerät und dann **SOFORT** die Escape-Taste am LanTEK II-Displaygerät und halten diese gedrückt.
- Halten Sie die Escape-Taste gedrückt bis eine Sanduhr in der oberen rechten Ecke des LanTEK II-Displays angezeigt wird. Nun können Sie die Escape-Taste loslassen.



IDEAL INDUSTRIES GmbH

Gutenbergstrasse. 10, 85737 Ismaning, GERMANY
Tel: +49 89 99686-0, Fax: +49 89 99686-111, www.idealindustries.de



7. Warten Sie einige Minuten, bis LanTEK II neu startet und den Firmware-Installationsprozess automatisch beginnt.

Sobald die Meldung: „Upgrade der LanTEK Firmware erfolgreich“ im Display angezeigt wird, ist der Upgrade-Prozess abgeschlossen.

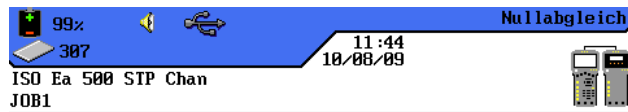


8. Aktualisieren Sie das Endgerät.
9. Verbinden Sie das Display- und Endgerät miteinander, indem Sie zwei RJ45 Universal Link-Adapter und ein RJ45-Patchkabel verwenden => ähnlich wie bei den ersten Schritten für einen Nullabgleich.
10. Verbinden Sie das LanTEK II-Endgerät über das Netzteil mit einem Stromanschluss und drücken die Start-Taste.
11. Wählen Sie am Displaygerät den Bereich Nullabgleich und bestätigen mit ENTER.
12. Ein Benachrichtigungsfeld informiert über die notwendige Firmware-Aktualisierung des Endgeräts. Drücken Sie F1, um mit dem Upgradeprozess fortzufahren.



IDEAL INDUSTRIES GmbH

Gutenbergstrasse. 10, 85737 Ismaning, GERMANY
Tel: +49 89 99686-0, Fax: +49 89 99686-111, www.idealindustries.de



Alte Firmware Version am RH, Mollen Sie die Firmware am
RH aktualisieren?

Ja

Nein

Nach Abschluss der Firmware-Aktualisierung startet das Endgerät neu.

Der Firmware Upgrade-Prozess ist abgeschlossen.

Bei Fragen zur Firmware-Aktualisierung wenden Sie sich bitte an unseren technischen Support unter:
+49-(0)89-996860 oder Ideal_Germany@idealindustries.com