



www.idealindustries.com
800-435-0705

Migration du logiciel embarqué des LanTEK® II

Il y a deux solutions pour faire la mise à niveau du logiciel embarqué des certificateurs LanTEK II ; via un ordinateur avec le logiciel de migration dédié ou via une clef USB.

1. Le logiciel de migration dédié nécessite que les testeurs soient raccordés au PC ; c'est la méthode recommandée lorsque plusieurs appareils doivent être traités en même temps
2. Via la clé USB il n'est pas nécessaire de connecter les testeurs à votre ordinateur et cette méthode est pratique sur le terrain.

Techniquement :

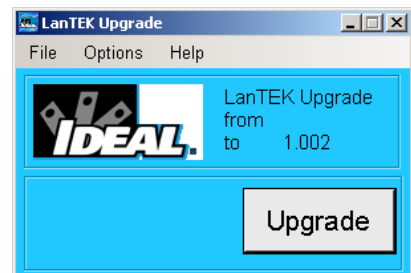
Méthode PC : PC avec Windows XP ou Vista 32 bit OS, logiciel IDEAL DataCENTER (IDC), logiciel IDEAL LanTEKII Firmware Upgrade, câble USB, alimentations électriques des LanTEK I.

Méthode clé USB : clé USB contenant le fichier LanTEK II de migration, alimentations électriques des LanTEK II, 2 adaptateurs de mesure RJ-45 LanTEK II (0012-00-0656 ou 0012-00-0629), 1 cordon RJ45.

Procédures:

Méthode PC

- 1 Installez le logiciel « IDEAL DataCENTER » sur votre PC ; ceci est nécessaire pour ensuite configurer le driver USB sur votre PC.
- 2 Si le logiciel de migration « LanTEKII Firmware Upgrade » n'a pas été installé sur votre PC, faites-le et lancer le programme.
- 3 Connectez l'unité principale du LanTEK II à votre PC via le cordon USB
- 4 Allumez l'unité principale du LanTEK II
- 5 Cliquez sur le bouton « Migration » (Upgrade).





www.idealindustries.com
800-435-0705

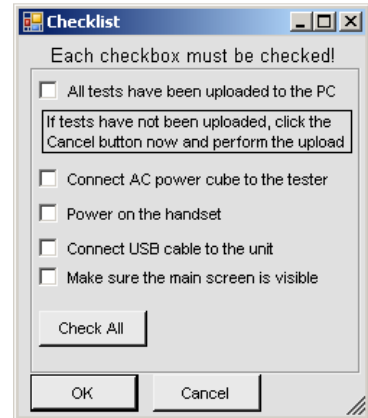
- 5 Vérifiez que la bonne version va être installée.

Suivez les instructions dans la « Checklist » et cochez toutes les cases.

Cliquez sur OK pour lancer la migration.

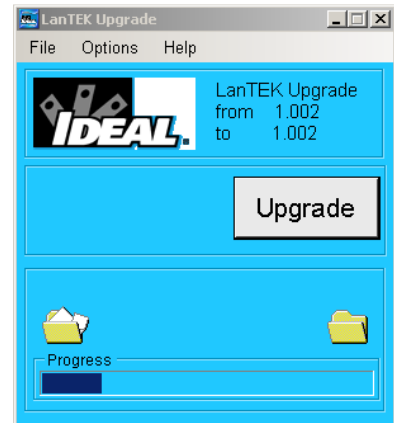
Ne surtout pas retirer le cordon USB ou celui d'alimentation électrique tant que la mise à jour n'est pas finalisée !

- 6 Le programme de migration va installer de nouveaux fichiers dans le LanTEK II ; ensuite l'unité va se couper et redémarrer toute seule pour installer le nouveau logiciel.



- 7 Quand l'upgrade est terminée une fenêtre apparaîtra et l'indiquera. Cliquer sur OK et ensuite retirez le cordon USB du LanTEK II.

Si un problème intervient, pressez le bouton On/Off du LanTEK II pour le forcer à rebooter. Recommencez ensuite la procédure de migration.



- 8 Pour réaliser l'upgrade de l'unité Remote, suivez les étapes 2 à 7 sur la Remote.

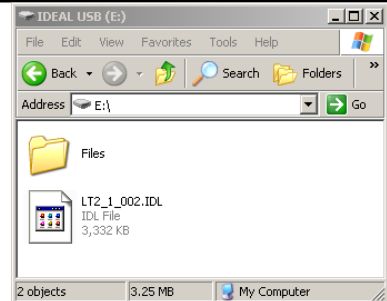


www.idealindustries.com
800-435-0705

Méthode clef USB

- 1 Copiez le fichier « LanTEK II Firmware Upgrade » sur votre clé mémoire USB ; celui-ci est de type « .idl ».

Dans cet exemple le fichier est nommé « LT2_1_002.IDL » pour la version 1.002 du logiciel LanTEK II.

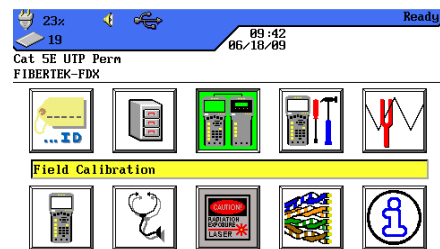


- 2 L'unité principale du LanTEK II doit être éteinte
- 3 Retirez la clé USB de votre PC et insérez-la sur le LanTEK II.
- 4 Raccordez au secteur l'unité principale du LanTEK II.
- 5 Allumer l'unité principale du LanTEK II, attendre 1 à 2 sec puis presser et maintenez le bouton « Escape ».

- 6 Maintenez le bouton Escape enfoncé jusqu'à ce qu'un petit sablier bleu apparaisse en haut à droite de l'écran du LanTEK ; quand celui-ci s'affiche vous pouvez relâcher le bouton Escape

- 7 L'installation dure plusieurs minutes ; attendre que le LanTEK II se coupe & relance tout seul.

L'installation est terminée lorsque l'écran général revient.



- 8 Procédez ensuite à la l'upgrade de l'unité Remote.
- 9 Raccordez avec un cordon RJ45 les 2 testeurs munis de leurs adaptateurs de mesure RJ45, comme lors de la première étape de l'Etalonnage terrain.
- 10 Raccordez au secteur l'unité Remote et allumez-la.
- 11 Allez sur le menu Etalonnage terrain et pressez ENTER.

- 12 Un message proposant de faire l'Update de la Remote apparaît. Presser F1 pour lancer la migration.

A la fin de l'installation l'unité Remote va s'éteindre toute seule et se rallumer.

La migration est achevée.

